

Автоматически сформировано 01.09.2024

Настоящий документ не является акустической рекомендацией и не гарантирует выполнение требований по звукоизоляции и акустическому комфорту помещений. Для подтверждения требуемой эффективности необходим акустический расчет, выполненный специализированной организацией.

## Гидро-звукоизоляционный пол с применением Шуманет-100Комби



**Площадь:** 13 м<sup>2</sup>

**Толщина конструкции:** 65 мм

**$\Delta L_{nw}$  ~ 26 дБ**

*$\Delta L_{nw}$  - индекс ДОПОЛНИТЕЛЬНОЙ звукоизоляции ударного шума, обеспечиваемый конструкцией*

Гидро-звукоизоляция пола под стяжку. Используется для защиты ОТ УДАРНОГО ШУМА.

**Способ монтажа:** влажный.

Конструкция используется в помещениях с повышенными требованиями к гидроизоляции. Конструкция состоит из слоя армированной цементно-песчаной стяжки толщиной не менее 60 мм уложенной на звукоизоляционный материал Шуманет-100Комби (ранее материал назывался Акуфлекс-Комби).

## Материалы и смета:

РАСЧЕТ ПРИВЕДЕН ДЛЯ ПЛОЩАДИ: **13 м2**

Приведенные цены включают НДС 12%.

Материал	Количество	Ед.изм.	Цена за ед., тенге	Сумма, тенге
<b>СПЕЦИАЛИЗИРОВАННЫЕ ЗВУКОИЗОЛЯЦИОННЫЕ МАТЕРИАЛЫ:</b>				
Шуманет-100Комби, Звуко-гидроизоляционный рулон 10х1м, толщина 5мм	2	рулон	35532.00	71064.00
				<b>итого: 71064.00 тенге</b>
<b>СПЕЦИАЛИЗИРОВАННЫЕ АКСЕССУАРЫ:</b>				
Вибросил картридж 290 мл., силиконовый нейтральный герметик	5	шт.	4363.00	21815.00
				<b>итого: 21815.00 тенге</b>
				<b>ИТОГО: 92879.00 тенге</b>

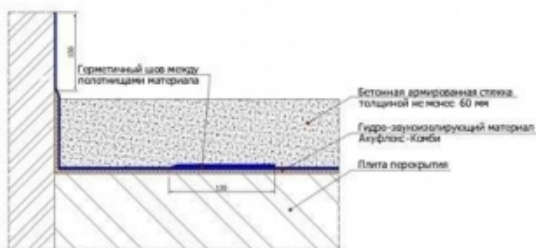
**Обратите внимание!** Приведенная в предложении смета рассчитана с 5% запасом, а также с учетом округления до целых упаковок. В то же время, смета является примерной, поскольку не учитывает индивидуальные особенности Вашего помещения. *Поскольку предложение рассчитано автоматически, в нем также не учтены возможные сезонные скидки, скидки на объем и т.п.*

Для уточнения предложения, свяжитесь, пожалуйста, с менеджерами Acoustic Group. Координаты наших офисов Вы найдете в конце документа.

### Что потребуется нам для формирования более точного предложения:

- **Подробное описание проблемы (описание и источник шума, его расположение), а также планируемый результат (снизить шум, полностью убрать шум и т.п.)**  
*Это позволит уточнить, правильно ли была выбрана конструкция и сможет ли она решить указанную проблему с требуемым результатом*
- **Материал, из которого выполнены стены**  
*(Информация нужна, чтобы убедиться в применимости выбранной конструкции)*
- **Схема помещения с размерами**  
*(это позволит финализировать расчет)*
- **Расположение объекта (адрес)**  
*(это позволит рассчитать стоимость доставки, если она необходима)*

## Инструкция по монтажу:



При устройстве конструкции звукоизоляционного пола применяются следующие материалы:

- Гидро-звукоизолирующая подложка Шуманет-100Комби;
- Цементно-песчаная смесь для устройства стяжки марки не ниже М300;
- Арматурная сетка с размером ячейки 50x50 мм и диаметром прутка 4 мм.

Работы по укладке материала Шуманет-100Комби производятся при температуре воздуха в помещении выше + 5°C.

Перед тем как раскатать полотнища материала Шуманет-100Комби требуется тщательным образом подмести основание пола от острых заусенцев, выступающей арматуры и строительного мусора для исключения их попадания между основанием и полотнищами материала.

Шуманет-100Комби раскатывают ирезают в соответствии с заданными размерами с таким расчетом, чтобы полностью покрыть площадь пола и при этом обеспечить заведение материала на стены или колонны.

Битумная поверхность материала должна быть обращена вверх, а края должны находить один на другой с нахлестом. Для этого каждый рулон с одного края имеет напуск битумного гидроизолирующего слоя битума шириной около 100 мм. Кроме того, необходимо завести края материала на стены или колонны выше уровня устраиваемой стяжки, чтобы избежать жесткого контакта между стяжкой и другими конструкциями здания. Материал при необходимости закрепляют битумной самоклеющейся лентой или фиксируют битумный напуск на стене при помощи строительного фена для предотвращения сдвига во время устройства стяжки. Стыки между полотнами материала также проклеивают путем размягчения битума при помощи строительного фена. После устройства стяжки край материала Шуманет-100Комби оставляют на стене (колонне) на высоту 100 мм.

В местах дверных проемов, углов, выводов труб, внутренних коммуникаций и прочих элементов обустройства помещения необходимо предусмотреть обертывание (обход) материалом Шуманет-100Комби данных элементов. Материал Шуманет-100Комби обводят вокруг выступающего элемента, закрепляют по верхнему краю к обводимому элементу битумной самоклеющейся лентой или при помощи строительного фена.

После укладки прокладочного материала Шуманет-100Комби выполняют цементно-песчаную стяжку толщиной 60 мм из пескобетона марки М-300 или товарного бетона.

При устройстве стяжки необходимо армировать ее металлической сеткой с размером ячейки 50 x 50 мм и диаметром прутка 4 мм. Сетка должна быть расположена в слое стяжки не ниже 20 мм от ее нижнего уровня и не выше средней линии стяжки. Сетка укладывается с перехлестом стыков 100 мм, которые связываются вязальной проволокой через каждые 200 мм.

Поверхность раствора выравнивается с помощью рейки. При большой площади поверхности пола выравнивающая

стяжка выполняется участками площадью до 30 м2 с обязательным устройством деформационных швов.

Подробная технология устройства звукоизоляционного пола приведена в [Альбоме инженерных решений](#).

## **Контакты Acoustic Group Казахстан:**

### **Алматы**

ул. Жарокова, д. 285А, 5 этаж, офис 502

тел.: +7 (727) 337-97-62, +7 (727) 390-23-80

моб.: +7 (777) 757-79-83, +7 (777) 757-79-84

[almaty@acoustic.ru](mailto:almaty@acoustic.ru)